



KEWE

KEWE



IMPRESSUM

Herausgeber:
SUSA-VERLAG
Inh. Susanne Freise
Ginsterstraße 1b · 31789 Hameln

Texte und Fotos:
Hubert KEWE GmbH & Co. KG
49744 Geeste

Druck:
Sponholtz GmbH & Co. KG
30966 Hemmingen

Erscheinungstermin: Oktober 06



BAUEN IN PERFEKTION

bis ins kleinste Detail

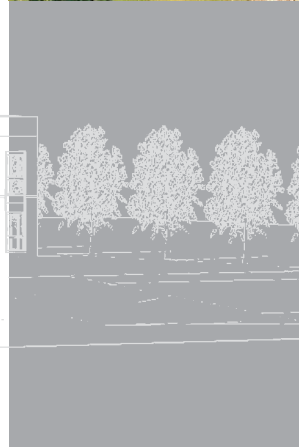
Bauunternehmen
Hubert KEWE GmbH & Co. KG
Georg-Klasmann-Straße 85
49744 Geeste

Telefon 0 59 37/92 00-0
Telefax 0 59 37/22 94

www.kewe-bau.de
info@kewe-bau.de



- **Bauunternehmen**3
- **Hochbau**4
 - Wohnungsbau
 - Geschäftsgebäude
 - Büro- und Verwaltungsgebäude
 - Krankenhausgebäude
 - Hotels
 - Ärztehäuser
 - Seniorenwohnanlagen
- **Industrie- und Gewerbebau**6
 - Industriehallen
 - Verwaltungsgebäude für Industrie, Handel, Handwerk und Gewerbe
 - Tiefgaragen
 - Parkhäuser
- **Ingenieurbau**9
 - Kläranlagenbau
 - Biogasanlagenbau
 - Tankstellenbau
- **Schlüsselfertiges Bauen/Generalbauunternehmen**10
 - Produktionshallen
 - Lebensmittelwerke
 - Wohnhäuser/Mehrfamilienhäuser
 - Verwaltungsgebäude
 - Hotels
- **Landwirtschaftliches Bauen**11
 - Hähnchenmastställe
 - Boxenlaufställe
 - Schweinemastställe
- **Tiefbau**11
 - Erdbau
 - Rohrleitungsbau
 - Kanalbau
 - Pflasterarbeiten



Verwaltungsgebäude der Firma KEWE

Das Bauunternehmen KEWE wurde im Jahre 1957 durch Herrn Hubert Kewe gegründet. Sein Sohn Hubert Kewe jun. übernahm dann 1988 die Geschäftsführung. Herr Heinz-Josef Gerdes wurde 1998 zum Geschäftsführer ernannt und übernahm ebenfalls die geschäftliche Leitung des Unternehmens.

Das Bauunternehmen KEWE beschäftigt derzeit 75 Mitarbeiter. Mit unseren Mitarbeitern werden Bauprojekte in ganz Deutschland realisiert.

Unser Leistungsspektrum erstreckt sich vom traditionellen Hoch- und Ingenieurbau bis hin zur schlüsselfertigen Erstellung von verschiedensten Projekten des Wohnungs-, Gewerbe-, und Industriebaus.

Umfangreiche Pflaster- und Entwässerungsarbeiten im Bereich der Außenanlagen werden dabei von eigenen Mitarbeitern des Tiefbaus ausgeführt.

Fixe Fertigstellungstermine, eine hohe Qualität der Arbeiten und die Einhaltung der Baukosten werden von all unseren Kunden erwartet und in den seltensten Fällen nicht erreicht.

Ein hohes Grundlagenwissen und ein qualifiziertes Team gut ausgebildeter, erfahrener und motivierter Mitarbeiter, ein umfangreicher moderner Maschinenpark sowie der zielgerichtete Einsatz moderner EDV bilden die Basis dafür, die Wünsche unserer Kunden und Bauherren zu erfüllen. Durch die Integration der einzelnen Elemente des Bauprozesses erhalten unsere Kunden den

Mehrwert, den sie von uns erwarten können: **Erfahrung aus über 50 Jahren.**

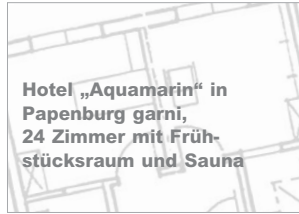
Wir wissen, was wir tun!



Ansicht Süd-West



3-D Zeichnung, Ansicht Süd-Ost



Hotel „Aquamarin“ in Papenburg garni, 24 Zimmer mit Frühstücksraum und Sauna



Wärmedämmverbundsystem, kombiniert mit Verblendmauerwerk



Wohnhaus in mediterranem Baustil



Reihenhaus in Meppen, acht Wohneinheiten



schlüsselfertige Erstellung



Wohnanlage „Deichort“ in Meppen



Wohnhaus in Meppen, schlüsselfertige Erstellung



Industrie- und Gewerbebau



Rohbau und Außenanlagen



Ansicht Industriestraße



ELMER-Abholmarkt mit Bäderausstellung in Meppen



Produktion, Verwaltung, Außenanlagen



Hähnchenschlachtere
Rothkötter in Haren

Industrie- und Gewerbebau



NÖGEL Montagetechnik
Verwaltung und Lager in
Twist



Ansicht Süd



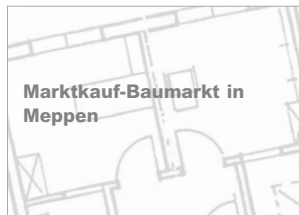
Verwaltung: Massivbauweise mit WDVS, Lager: Stahlhalle in Sandwichbauweise



Rohbau und Außenanlagen



Ansicht Eingang



Marktkauf-Baumarkt in
Meppen



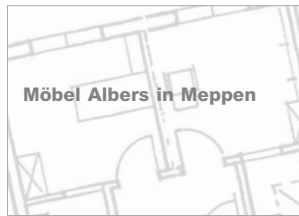
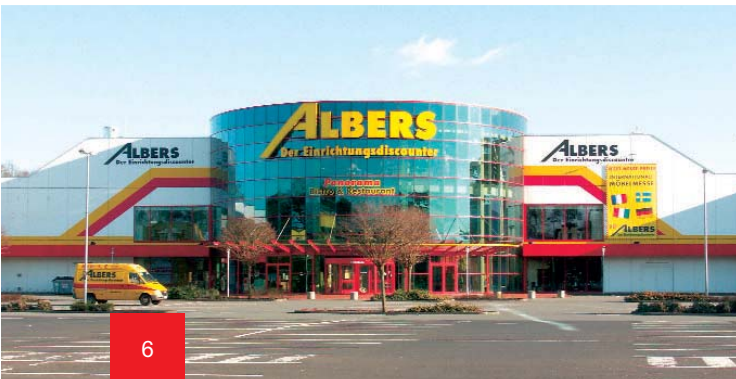
Waschstraße Lanfer in
Meppen



Ansicht Ausfahrt



Ansicht Selbstwaschplätze



Möbel Albers in Meppen

Erstellung des Rohbaus in
Stahlbeton-Skelettbauweise



Aalaufzuchtfarm in
Meppen-Hüntel

Rohbau und Außenanlagen



Industrie- und Gewerbebau



Rohbau und Außenanlagen



Bürotrakt in Massivbauweise



KUIPERS Metallbau in Meppen



Innenansicht Lagerhalle

Ingenieurbau



Tankstellenbau Lanfer, Dönneweg



Verwaltungsgebäude



Tankplatz



Rohbau und Außenanlagen



Wessling Oberflächenbeschichtung in Dalum



Biogasanlagen



Fermenter



Stahlbeton-Rundbehälter



Hähnchen-Brütereie in Dohren

Rohbau und Außenanlagen



Kläranlage mit Nebengebäuden in Haren-Hüntel

Klärbecken mit Nebengebäude und Außenanlagen



Schlüsselfertiges Bauen/Generalbau



Abholmarkt (1.200 qm), Bäderausstellung (400 qm)



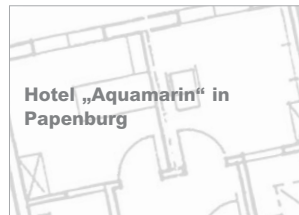
ELMER-Abholmarkt mit Bäderausstellung in Meppen



inklusive Außenanlagen



inklusive Inneneinrichtungen



Hotel „Aquamarin“ in Papenburg



Verwaltung und Lager



NÖGEL Montagetechnik in Twist



Produktionshalle mit Verwaltung und Außenanlagen



Schmidt Kunststofftechnik in Emsbüren

Landwirtschaftliches Bauen



Hähnchenmastanlage für 70.000 Tiere



Schweinemastanlage für 1.000 Tiere



Außenwände: Poroton, Innenwände: KS, Dach: Nagelplattenbinder



Boxenlaufställe



Halle aus Holzständerwerk



Halle in Stahlbauweise

Tiefbau



Pflasterarbeiten, Außenanlagen, Entwässerung, Kuipers in Meppen

